

**PERICOLO**

In caso di incidente e in presenza di danni sussiste il pericolo di morte per folgorazione!

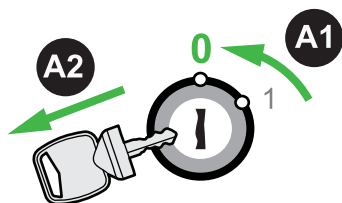
- Non toccare i componenti ad alto voltaggio
- Non tagliare cavi ad alto voltaggio (isolamento/rivestimento arancione).
- Togliere tensione.

	Batteria a basso voltaggio (12 V)		Batteria ad alto voltaggio		Cavi ad alto voltaggio		Presa di ricarica
	Punto di sezionamento ad alto voltaggio		Componenti ad alto voltaggio		Punto di sezionamento ad alto voltaggio (connettore)		Punto di sezionamento di emergenza alto voltaggio (taglio)

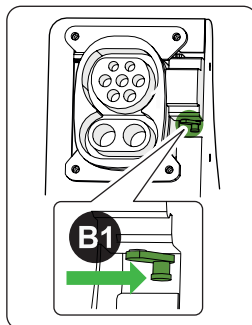
## Disinserimento della tensione\*

### A Rimozione della chiave di accensione

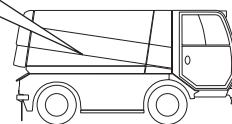
Togliere tensione spegnendo la "accensione" (A1). Estrarre la chiave (A2) e conservarla in luogo sicuro.



### B Sbloccaggio connettore di ricarica



Aprire lo sportello laterale. Per lo sbloccaggio di emergenza spostare la leva (B1) dietro la presa verso destra.



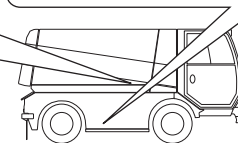
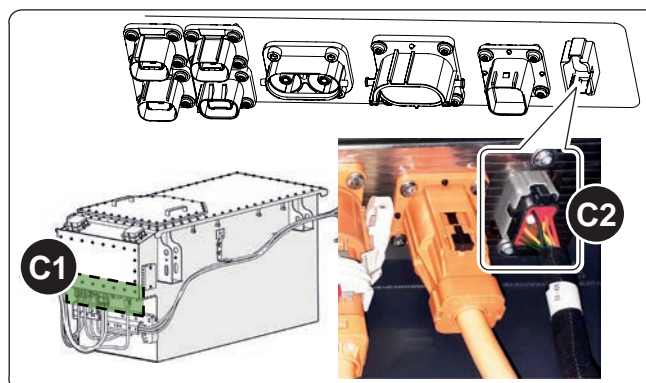
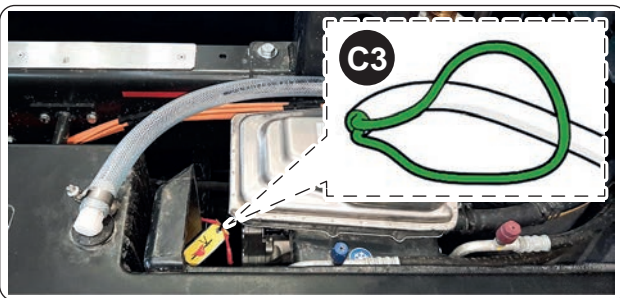
Quindi estrarre il connettore di ricarica (B2).

### C Disinserimento del circuito della tensione di comando HV

**NOTA:** il blocco di terminazione (C1) è accessibile solo dal basso.

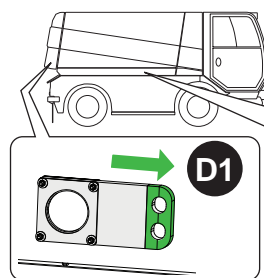
**Variante 1:** rimuovere il connettore di interruzione ad alto voltaggio (C2).

**Variante 2, taglio:** tagliare i cavi (C3) del punto di sezionamento di emergenza alto voltaggio.

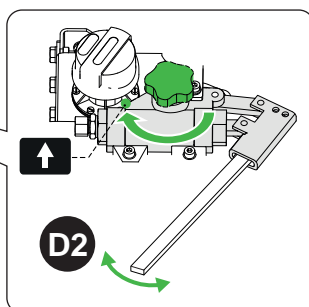


Quindi attendere 60 secondi (C4).

### D Sollevamento d'emergenza del serbatoio principale dell'acqua (accesso alla batteria del punto di sezionamento alto voltaggio)



Aprire la sponda posteriore. Scaricare l'acqua (D1).

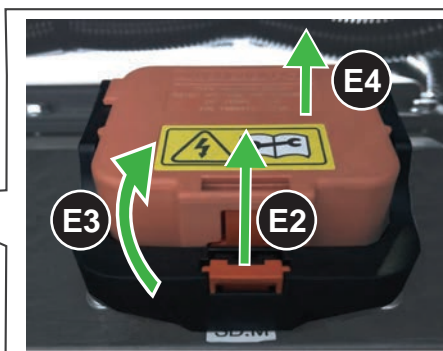


Con la leva (D2) pompare fino alla posizione di scarico completo e fare ingranare il supporto (D3).



### E Disattivazione dell'impianto ad alto voltaggio

Estrarre la linguetta del punto di sezionamento ad alto voltaggio arancione di destra (E2), tirare l'impugnatura nera verso l'alto (E3) ed estrarre il connettore del punto di sezionamento ad alto voltaggio (E4). Ripetere la stessa procedura con il punto di sezionamento ad alto voltaggio di sinistra.



\* Questa descrizione è riservata esclusivamente ai soccorritori. Il disinserimento della tensione non è destinato alle officine e ai rivenditori.