

PELIGRO

En el caso de producirse un accidente y un siniestro, existe riesgo de muerte debido a una descarga eléctrica.

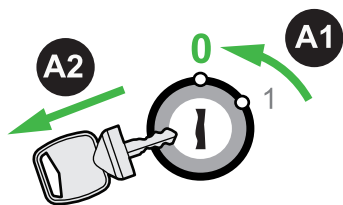
- No toque los componentes que presenten alta tensión.
- No corte ningún cable de alta tensión (aislamiento/revestimiento naranja).
- Desconecte la tensión.

	Batería de baja tensión (12 V)		Batería de alta tensión		Cable de alta tensión		Base de enchufe de carga
	Punto de desconexión de alta tensión		Componentes de alta tensión		Punto de desconexión de alta tensión (clavija)		Punto de desconexión de emergencia (solución de corte)

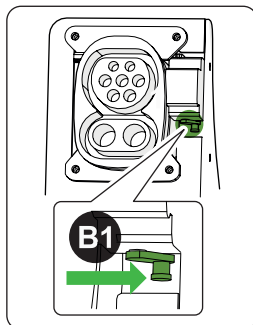
Desconecte la tensión*

A Extraiga la llave de contacto

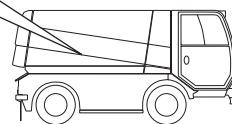
Desconecte la tensión apagando el “encendido” (A1). Retire la llave (A2) y guárdela en un lugar seguro.



B Desbloqueo de la clavija de carga



Abra la tapa lateral. Para el desbloqueo de emergencia, mueva la palanca (B1) que se encuentra detrás de la base de enchufe hacia la derecha.



B2



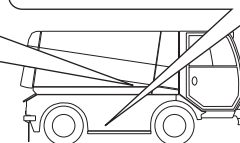
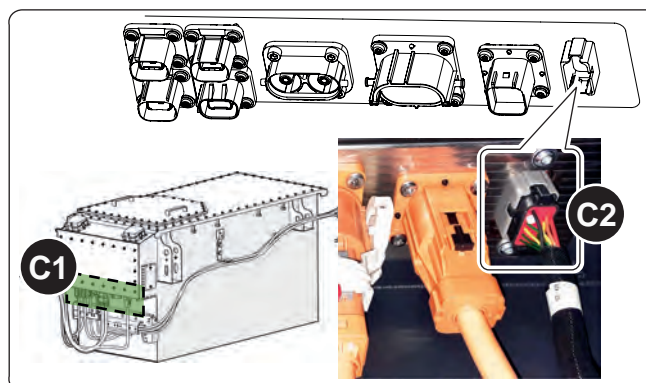
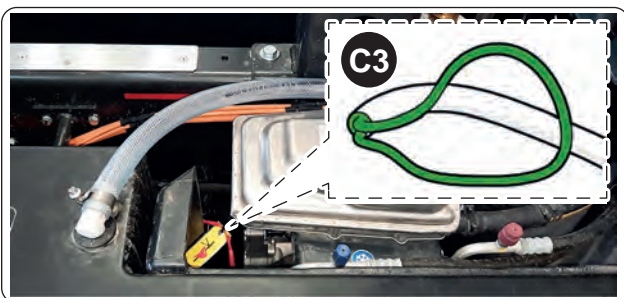
A continuación, retire el enchufe de carga (B2).

C Dejar sin tensión el circuito de control de alta tensión

NOTA: Únicamente es posible acceder a la regleta de conexión (C1) desde abajo.

Variante 1: Retire la clavija de desconexión de alta tensión (C2).

Variante 2, solución de corte: Separe el cable (C3) del punto de desconexión de emergencia de alta tensión.

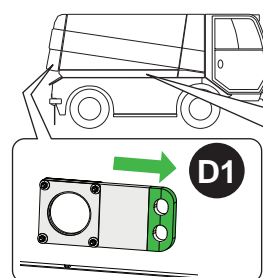


C4

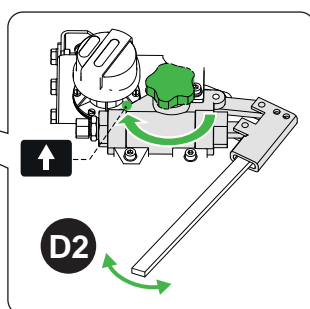


A continuación, espere 60 segundos (C4).

D Inclinar el depósito de agua principal (acceso al punto de desconexión de alta tensión de la batería)



Abra la tapa trasera. Purgue el agua (D1).



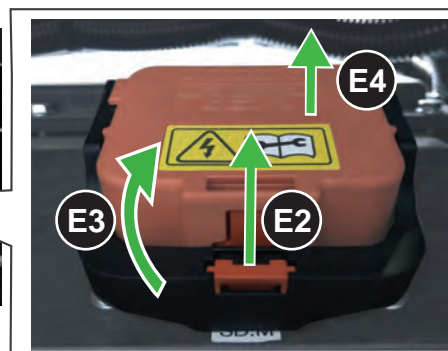
Utilice la palanca (D2) para bombear hasta la posición de descarga total y encajar el soporte (D3).



E Desactivar el sistema de alta tensión

Tire de la lengüeta del punto de desconexión de alta tensión naranja derecho (E2), tire de la empuñadura negra hacia arriba (E3) y extraiga la clavija del punto de desconexión de alta tensión (E4).

Repita el mismo procedimiento en el punto de desconexión de alta tensión izquierdo.



* Esta descripción está concebida únicamente para los servicios de rescate. La desconexión de la tensión no está destinada a talleres ni a distribuidores.