

PERICOLO

I cavi ad alto voltaggio rimangono sotto tensione!
■ Dopo aver disinserito il punto di sezionamento di emergenza alto voltaggio, i cavi posti tra la batteria ad alto voltaggio e la PDU della batteria rimangono sotto tensione.



PERICOLO

In caso di incidente e in presenza di danni sussiste il pericolo di morte per folgorazione!
■ Non toccare i componenti ad alto voltaggio.
■ Non tagliare i cavi ad alto voltaggio (isolamento/rivestimento arancione).
■ Togliere tensione.



Batteria a basso voltaggio (12 V)



Batteria ad alto voltaggio



Cavi ad alto voltaggio



Punto di sezionamento di emergenza alto voltaggio (taglio)



Punto di sezionamento ad alto voltaggio



Componenti ad alto voltaggio



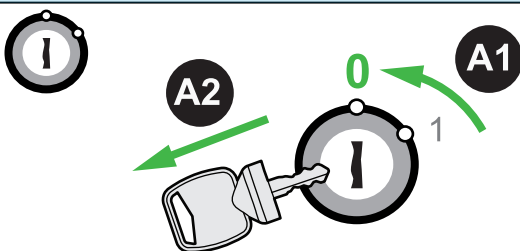
Presca di ricarica



Accensione

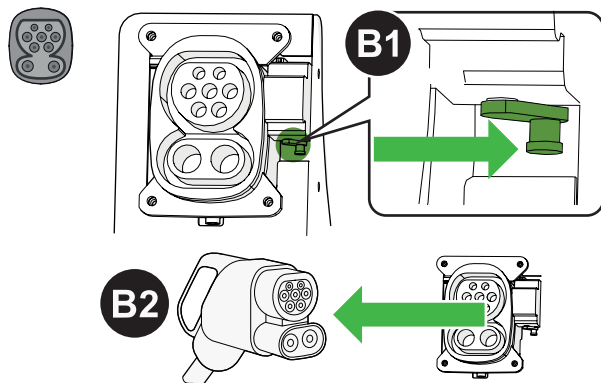
Disinserimento della tensione*

A Rimozione della chiave di accensione



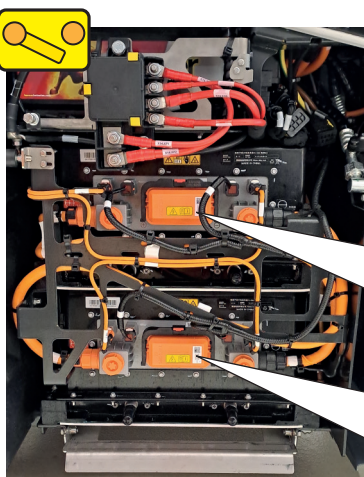
- A1** Ruotare la chiave di accensione in posizione **0**
A2 Estrarre la chiave di accensione e conservarla in un luogo sicuro

B Sblocco della presa di ricarica



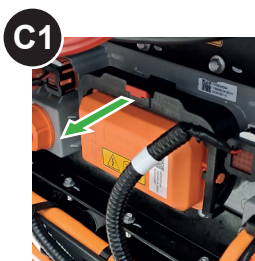
- B1** Azionare la leva di sblocco di emergenza
B2 Rimuovere il connettore di ricarica

C Disinserimento della batteria ad alto voltaggio

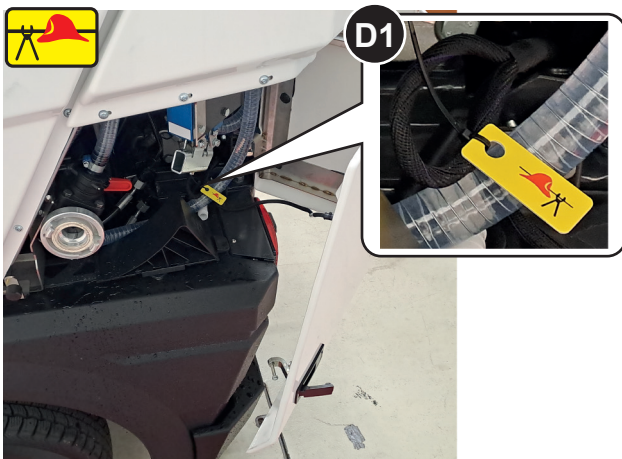


Rimuovere entrambi i connettori del punto di sezionamento alto voltaggio:

- C1** Estrarre la piastrina rossa
C2 Tirare la maniglia nera verso il basso
C3 Estrarre i connettori del punto di sezionamento alto voltaggio



D Disinserimento del punto di sezionamento di emergenza alto voltaggio



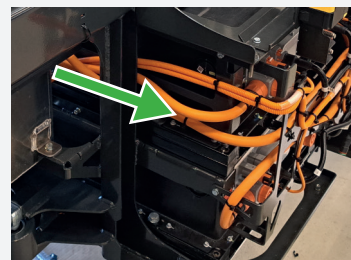
Se l'accesso ai punti di sezionamento alto voltaggio è bloccato:

- D1** Disinserire il punto di sezionamento di emergenza alto voltaggio



PERICOLO

I cavi ad alto voltaggio della batteria ad alto voltaggio rimangono sotto tensione!



* Questa descrizione è riservata esclusivamente ai soccorritori.
Il disinserimento della tensione non è destinato alle officine e ai rivenditori.