

DANGER

Les câbles haute tension restent sous tension !
■ Après la déconnexion du point de coupure d'urgence haute tension, les câbles entre la batterie haute tension et le PDU de la batterie restent sous tension.



DANGER

En cas d'accident ou de dommage, danger de mort par électrocution !
■ Ne pas toucher les composants haute tension.
■ Ne pas couper les câbles haute tension (isolation/gaine orange).
■ Mettre les éléments hors tension.



Batterie
basse tension
(12 V)



Batterie
haute tension



Câble haute
tension



Point de coupure
d'urgence haute
tension
(sectionnement)



Point de
coupure
haute tension



Composants
haute tension



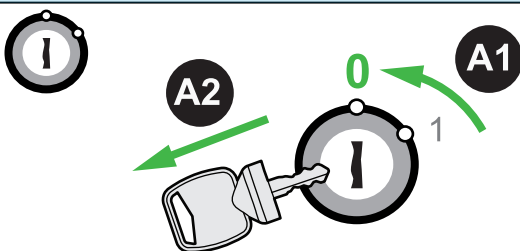
Prise de
charge



Allumage

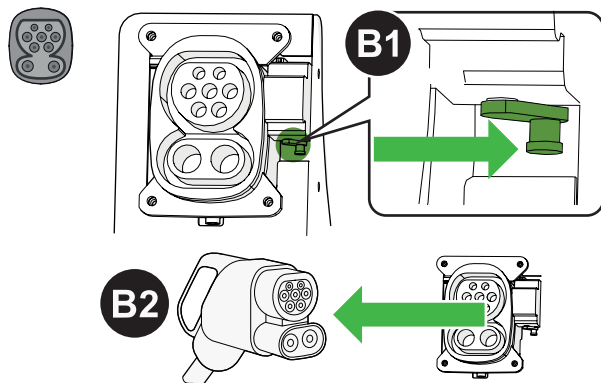
Mise hors tension*

A Retirer la clé de contact



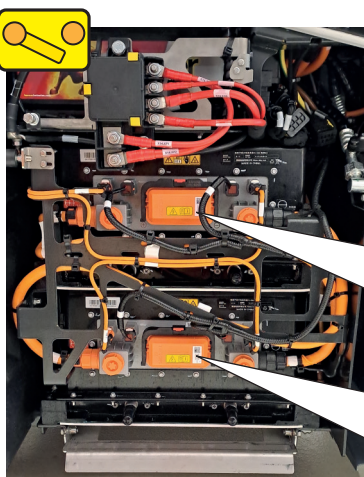
- A1** Tourner la clé de contact en position **0**
A2 Retirer la clé et la conserver en lieu sûr

B Déverrouiller la prise de charge



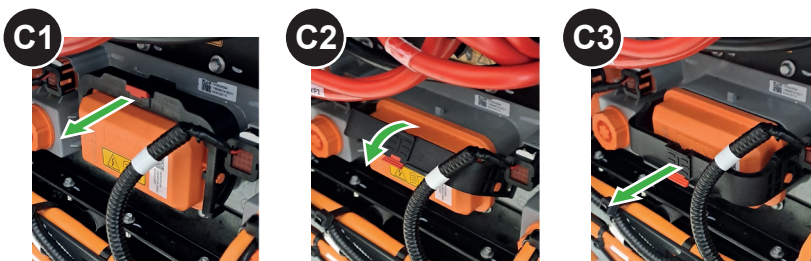
- B1** Actionner le levier de déverrouillage d'urgence
B2 Retirer la fiche de charge

C Déconnecter la batterie haute tension

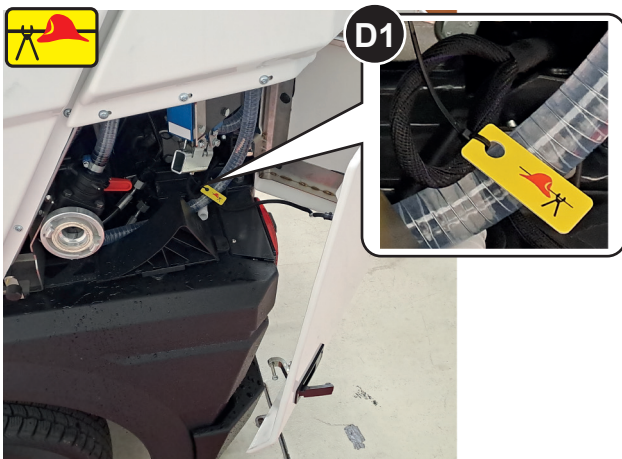


Retirer les deux fiches de sectionnement haute tension :

- C1** Sortir la languette rouge
C2 Tirer la poignée noire vers le bas
C3 Retirer la fiche de sectionnement haute tension



D Sectionner le point de secours haute tension



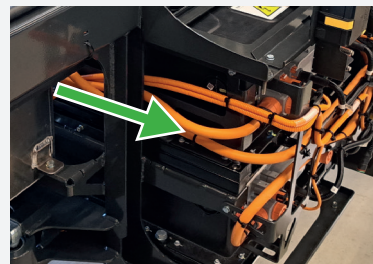
Lorsque l'accès aux points de coupure haute tension est bloqué :

- D1** Sectionner le câble (B) du point de secours haute tension



DANGER

Les câbles haute tension reliés à la batterie haute tension restent sous tension !



* La présente description est conçue uniquement pour les équipes de secours.

La procédure de mise hors tension n'est pas destinée aux ateliers et aux concessionnaires.