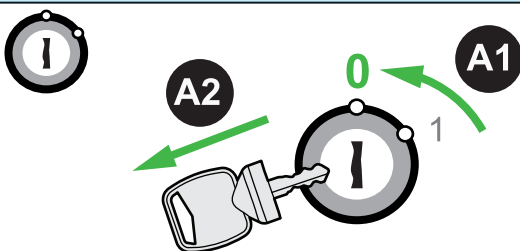


<div>BUCHER</div> <div>municipal</div>		<div>BUCHER - CityCat VR17e</div>		<div>Tarjeta</div> <div>de rescate</div>			
<div><div></div><div><div>PELIGRO</div><div>Los cables de alta tensión siguen recibiendo corriente.</div><div>■ Después de desconectar el punto de desconexión de rescate de alta tensión, los cables situados entre la batería de alta tensión y la PDU de la batería siguen recibiendo corriente.</div></div></div> <div><div></div><div><div>PELIGRO</div><div>En el caso de producirse un accidente y un siniestro, existe riesgo de muerte debido a una descarga eléctrica.</div><div>■ No toque los componentes que presenten alta tensión.</div><div>■ No corte ningún cable de alta tensión (aislamiento/revestimiento naranja).</div><div>■ Desconecte la tensión.</div></div></div>							
	Batería de baja tensión (12 V)		Batería de alta tensión		Cable de alta tensión		Punto de desconexión de emergencia (solución de corte)
	Punto de desconexión de alta tensión		Componentes de alta tensión		Toma de enchufe de carga		Encendido

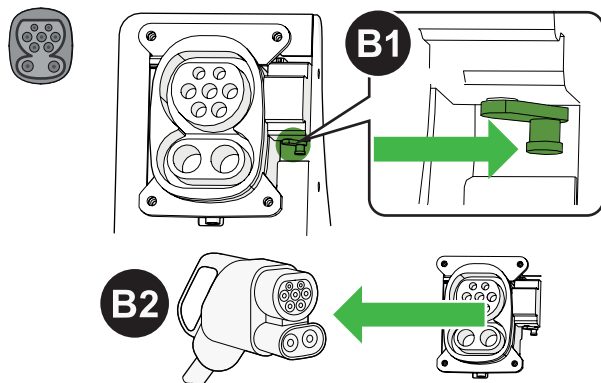
Desconecte la tensión*

A Quitar la llave de contacto



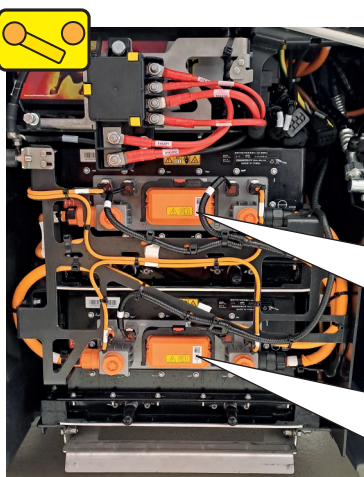
- A1** Gire la llave de contacto hasta la posición **0**.
A2 Quite la llave de contacto y guárdela en un lugar seguro.

B Desbloquear la clavija de carga



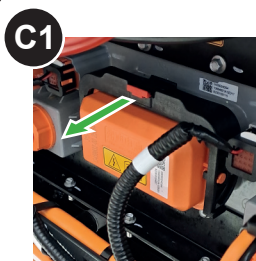
- B1** Accione la palanca de desbloqueo de emergencia
B2 Retire el enchufe de carga

C Desconectar la batería de alta tensión

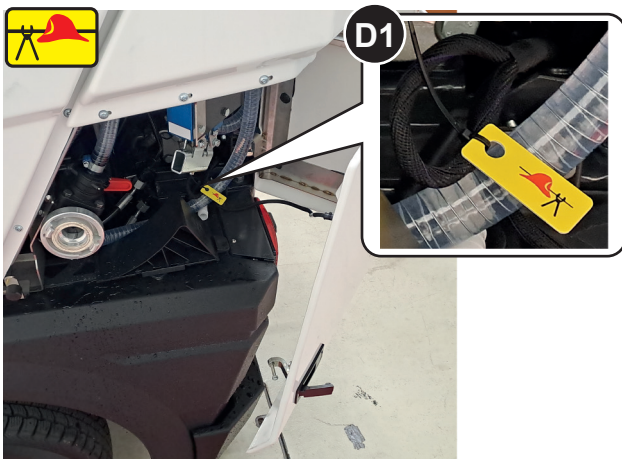


Retire los dos desconectores de alta tensión:

- C1** Saque la lengüeta roja
C2 Tire del asa negra hacia abajo
C3 Extraiga el enchufe seccionador de alta tensión



D Separar el punto de desconexión de rescate de alta tensión



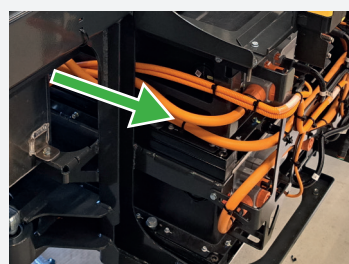
Si el acceso a los puntos de desconexión de alta tensión está bloqueado:

- D1** Separar el punto de desconexión de rescate de alta tensión



PELIGRO

Los cables de alta tensión de la batería de alta tensión siguen recibiendo corriente.



* Esta descripción está concebida únicamente para los servicios de rescate.
La desconexión de la tensión no está destinada a talleres ni a distribuidores.