

BUCHER
municipal

Bucher CityCat VR50 Bucher CityCat VR50e

Performance i den kompakte klasse



Bucher CityCat VR50 & Bucher CityCat VR50e

Bucher CityCat VR50 og VR50e sætter nye standarder for kompakte fejmaskiner med deres unikke design og banebrydende teknologi. Disse mellemstore fejmaskiner forener det bedste fra to verdener; manøvredygtige dimensioner kombineret med robust sugkapacitet, trukket eller skubbet kostesystem og firehjulsstyring. En ideel kombination til fejning af byområder, hvor en stor beholderkapacitet og kompakt adræthed er vigtigt.



Høj ydeevne og **produktivitet**

Bucher CityCat VR50e og VR50 leverer høj ydeevne. De har kapacitet som vores store lastbilmonterede fejmaskiner, funktioner som et multifunktionskøretøj og manøvreegenskaber som en kompakt fejmaskine, alt sammen i én og samme pakke - designet og bygget efter de meget høje standarder, som mange kommunale arbejdsopgaver kræver.

Den fuldelektriske Bucher CityCat VR50e er udstyret med en 137 kWh batteripakke fra Bucher, der muliggør op til 10 timers kontinuerlig drift.

På Bucher CityCat VR50 leveres kraften af en kraftig 118 kilowatt dieselmotor med AdBlue-additiv og udstødningsefterbehandlingssystem, som gør det muligt for Bucher CityCat VR50 at opfylde den strenge Euro 6-emissionsstandard.

Robust sugekraft og høj nyttelast kombineres som standard med firehjulsstyring, hvilket giver enestående kapacitet og adræthed uden kompromisser. Bucher CityCat VR50 og VR50e rengør ubesværet byområder og leverer komfort og effektivitet – selv i krævende rengøringsmiljøer og tætbefolkede gader.

Med den rummelige 5,6 m³ affaldsbeholder og et integreret vandrecirkulationssystem kan Bucher CityCat VR50 og VR50e arbejde længere på stedet, minimere behovet for aftipning og dermed øge produktiviteten samt reducere driftsomkostningerne.

De to sidekoste kan i kombination med en tredje kost opnå en maksimal fejebredde på hele 3768 mm. Fejesystemet kan desuden sideforskydes hydraulisk 400 mm til både venstre og højre for fejmaskinen, hvilket giver fleksibel og præcis rengøring langs kantsten og forhindringer.

BBP

Specialdesignet Bucher-batteripakke, som er skræddersyet til Bucher CityCat VR50e

Lavt brændstof-forbrug

I overensstemmelse med EN 15429-2-standarden

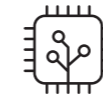
Klassens mindste venderadius

5900 mm fra kantsten til kantsten

Høj lasteevne

Op til 4700 kg med 10.500 kg totalvægt (afhængigt af konfiguration)

Bucher CityCat VR50 & VR50e leverer varen



Smart-Con

Multifunktionsarm-læn med intelligent startfunktion kombineret med 4,3 tommer operatørdisplay

CSense-display

10,1" touchskærm med intuitivt design til udvidede funktioner og information

Styring

Hydrostatisk reguleret firehjulsstyring



Vandtank

Optimeret støbt design med nem afmontering ved service

Opsamlingsystem

Trukket kostesystem med sugemundstykket foran akslen, hydraulikfunktion til bevægelse til siden

Hydraulikrør i stål

Op til 60 % færre hydraulikslanger end andre fejmaskiner i denne klasse



Beholder

5,6 m³ beholdervolumen med mulighed for funktion til stor aftipningshøjde

Vandvolumen

880 l vandkapacitet



Skivebremser

Foraksel med dobbelte kalibre, bagaksel med enkelte kalibre

Recirkulation af vand

Driftsvandet filtreres og føres til sugemundstykket

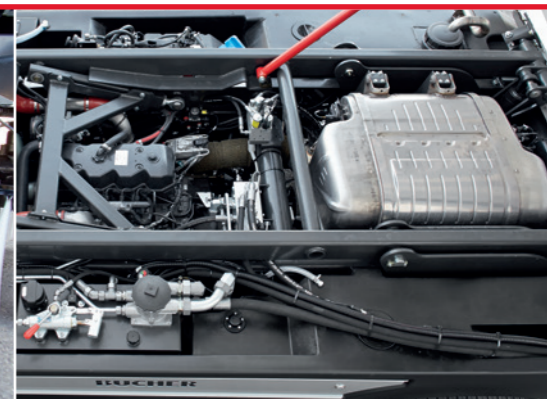
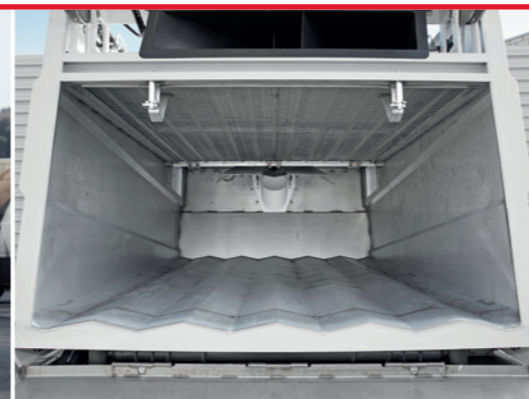
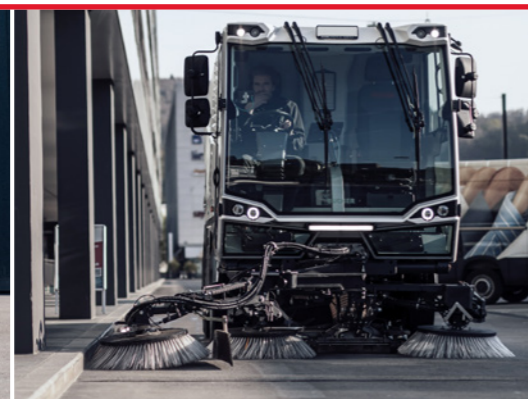


Elektrisk fremdrift

Kan skifte glidende fra frem til bak og fra arbejdsgear og til transportgear

Batteriafbryder

En ekstra sikkerhed, som også forhindrer utilsigtet afladning



4-hjulsstyring

3. kost

5,6 m³ beholderkapacitet

137 kWh Bucher-batteripakke

Bredt sugemundstykke

118 kW dieselmotor med Euro 6-emissionsstandard

Lav **påvirkning** på miljøet

Elektrisk fremdrift

Med vores fuldelektriske fejmaskine Bucher CityCat VR50e er bæredygtighed fortsat en topprioritet. Bucher Municipal har fremstillet en specialdesignet Bucher-batteripakke, som er skræddersyet til fejmaskinen. Denne gennemprøvede teknologi har en minimal påvirkning på miljøet og danner meget lave støjemissioner.

Lavt vandforbrug

Bucher CityCat VR50e benytter et recirkulationssystem til genanvendelse af vandet i beholderen. Dermed reduceres påfyldningsomkostningerne, og arbejdstiden forlænges.

Støvemissioner

4 stjerner i EUnited-certificering til PM2.5 og PM10.

Lavt brændstofforbrug med EcoELS

Med det intelligente EcoELS motor- og hydraulikstyresystem kan Bucher CityCat VR50 levere høj energieffektivitet, høj ydeevne og lave støjniveauer, hvilket alt sammen resulterer i et optimalt brændstofforbrug. Konceptet tager højde for operatørens krav til ydeevnen og eksterne faktorer, f.eks. fejtilstand eller kørsel op ad bakke, og leverer automatisk den kraft, som opgaven kræver, uden at der går på kompromis med de optimale driftsbetingelser. Sammenlignende tests har vist en reduktion af dieselforbruget på 25-30 % og en reduktion af støjniveauet på 20 %.

Med dens lave brændstofforbrug i arbejdsfunktion forårsager Bucher CityCat VR50 kun halvt så mange CO2-emissioner om året som andre fejmaskiner i samme klasse (pr. år = 2000 driftstimer).

HVO / Bio diesel B7-egnet

HVO (hydrobehandlet vegetabilsk olie) har et energiudbytte svarende til diesel, men ingen af de skadelige egenskaber. Det brænder renere og danner væsentligt færre skadelige emissioner med op til 90 % mindre kuldioxid (CO2) og 30-70 % mindre NOX (kvælstofoxider). HVO er et ikke-fossilt brændstof og kan bruges som 100 % eller i valgfrie EN590-dieselblandinger uden modifikationer eller ændringer af servicekravene.

Effektiv støvdæmpning

Vanddyser på hver kost giver en fin ren vandtåge, som fanger støvpartikler, der er hvirvlet op af de to koste (eller tre som ekstraudstyr). Derudover filtreres genbrugsvand fra beholderen og føres ind i sugemundstykket.

Motor iht. de nyeste lovkrav

Euro 6-motor standard – med dieselpartikelfilter, SCR og AdBlue-system.

Bucher Connect

Muliggør reduktion af energiomkostningerne, samtidig med at produktiviteten forøges.

Lavere CO2-emissioner

Euro 6

Bucher CityCat VR50 med dieselmotor med den nyeste emissionsstandard

Bucher-batteripakke

Emissionsfri

PM2.5 og PM10

EUnited-certificering med 4 stjerner



Sikkerhed og komfort

Bucher Municipal er meget optaget af at opnå den højeste produktivitet med sine fejmaskiner. Vi er overbevist om, at forbedret operatørkomfort og -sikkerhed er knyttet direkte til produktiviteten og udstyrets ydeevne. Derfor er vores fejmaskiner designet til at levere den bedste førerkomfort og brugervenlighed og til at etablere et sikkert arbejdsmiljø for føreren og alle omkring.



1 Førerhus til tre personer med to sæder i fuld størrelse og et ekstra foldbart 3. sæde, som giver en komfortabel og sikker oplevelse

2 Midterkonsol med USB-stik, kopholdere, telefonholder og et luftkølet opbevaringsrum som ekstraudstyr

3 Nem betjening af fejmaskinens funktioner med én hånd via et justerbare multifunktionsarmklæde, der giver mulighed for at påbegynde fejningen ved ét tryk på en knap

4 4,3" display til oversigt over alle informationer fra anlægget og notifikationer, der vises som pop-up

5 Opbevaringsrum under sæderne samt forskellige opbevaringsnet giver god plads i kabinen

6 Gasfjederophængt ratstamme, indstillelig i højde og afstand med giver en skræddersyet oplevelse

7 Slank midterkonsol med 10,1 tommer touchdisplay, der muliggør avancerede indstillinger og diagnostik på køretøjet

8 LED-lamper med lavt energiforbrug til belysning af fejeområdet giver et godt udsyn og synlighed for andre

9 Fremragende 360 graders udsyn takket være den brede forrude og de to glasdøre samt lave vinduer



Smart-Con-armklæde

Multifunktionsarmklæde med intelligent startfunktion giver mulighed for at betjene alle arbejdsfunktionerne med én hånd.



Smart-Con-førerdisplay

Alle relevante oplysninger og pop-up-notifikationer, samlet et sted på det digitale 4,3" display.



Kabine

Gennemgangsførerhus med tydeligt udsyn til siderne og stor forrude. Ubesværet adgang til/brug af betjeningspaneler, der er placeret foran og ved siden af operatøren.



CSense-display

10,1" touchdisplay med brugervenligt design til udvidede funktioner, central oversigt over alle indstillinger og visuelt diagnosesystem. Den viste køretøjskonfiguration kan vælges individuelt af operatøren.



Operatørsikkerhed

Synlig automatisk lås ved hævet beholder.

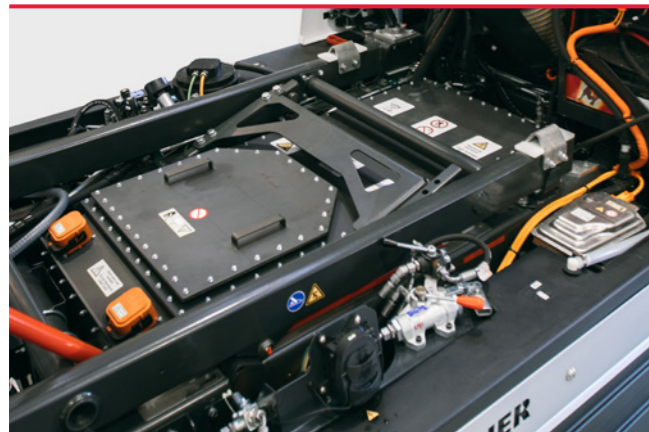


Kontrolpanel på ratstammen

Kontrolpanelet indeholder alle relevante knapper til kørslen, og disse er nemt og hurtigt tilgængelige.

Lave **totalomkostninger**

- Systemet til recirkulation af driftsvandet fører vandet fra beholderen til sugemundstykket, for på den måde at minimere behovet for efterfyldning og maksimere arbejdstiden på arbejdsstedet.
- Skivebremserne på begge aksler er selvjusterende og reducerer tidsforbruget på service.
- Energibesparende LED-lamper giver kraftigere lys, og det lave energiforbrug giver lang levetid for lyskilderne.
- Bucher CityCat VR50 er specielt designet til fejning i tæt bebyggede områder og byområder og har en motor og drivlinje, der er skræddersyet til brændstoffektivitet.
- Reduceret antal smørepunkter med autolube-funktion, som sparer serviceomkostninger.
- Sårbare samlinger og elektronikkomponenter er beskyttet op til IP69-standard, og supplerende afdækninger reducerer risikoen for vandindtrængen.
- CSense-touchskærm med integreret diagnosefunktion til nem fejlsøgning og reduceret stilstandtid.
- Hydraulikrør i stål erstatter slanger for at reducere kontaktskader og utidig slitage på slanger.
- Beholder fremstillet i rustfrit stål giver god beskyttelse mod korrosion og slitage.



Specialdesignet Bucher-batteripakke med en uovertruffen levetid og minimal hukommelseffekt. Batteriet er bygget med prismatiske li-ion NMC-automobilceller af høj kvalitet, styret af et automobilteknisk batteristyringsystem og er monteret i en stødsikker, vandtæt og støvtæt kappe.

Bucher-batteripakken er vedligeholdelsesfri og har et avanceret reparationskoncept for maksimal sikkerhed. Fejemaskinens elektriske ydeevne betyder generelt, at vedligeholdelses- og serviceomkostningerne er meget lave.

Bucher Connect

GO / GO+ / BASE / PLUS / MAX

Hydraulik

Optimeret design giver lav vedligeholdelse

Blæser

Robust blæser med slidstærke blade

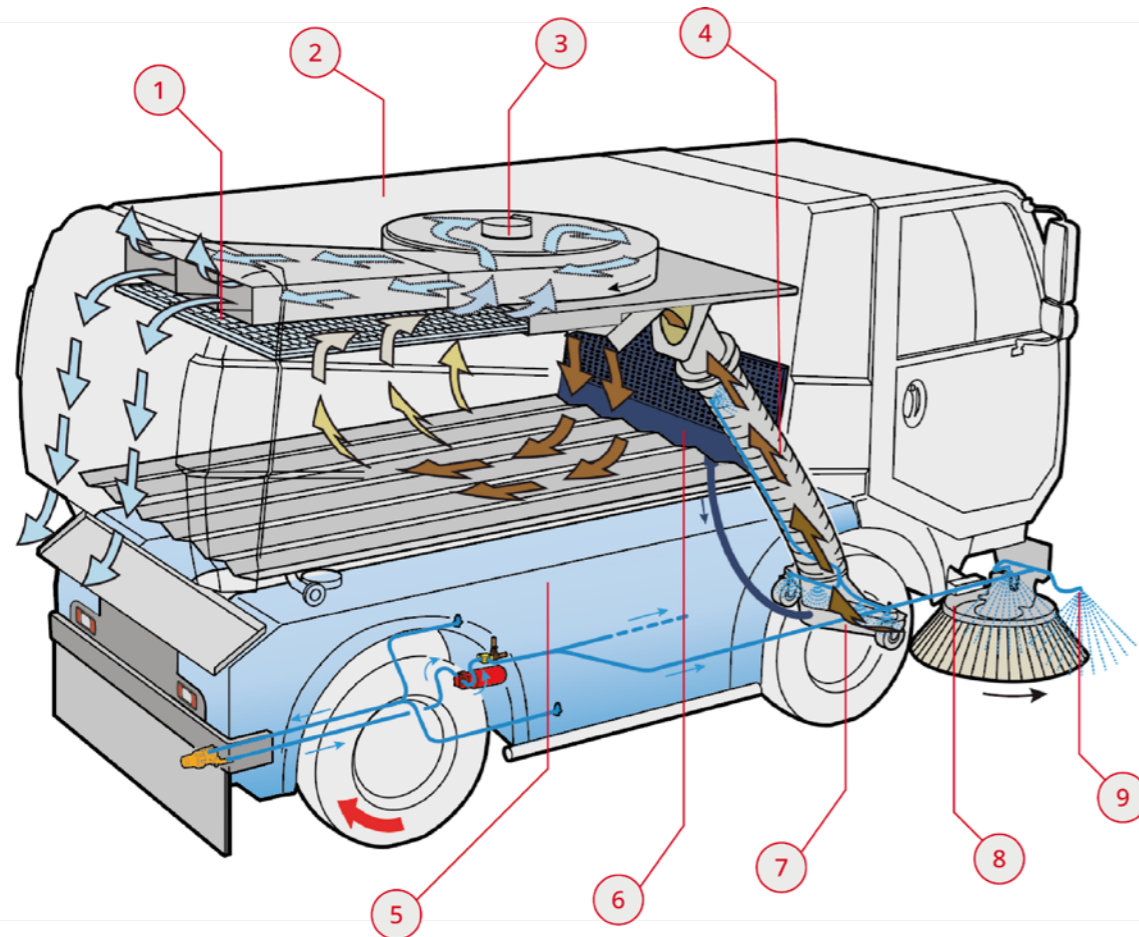
LED-lys

Energibesparende og kraftfuldt



Feje- og sugesystem

Høj produktivitet begynder ved samspillet mellem fører og udstyr. Fejesystemet er i kombination med det store vand- og beholdervolumen grundlaget for at nå den høje produktivitet. Det trukne kostesystem med 400 mm sideforskydningsmulighed er nemt at manøvrere, så føreren kan koncentrere sig om vejen og den 3. kost, der kan monteres som ekstraudstyr.



1 Stort, rengøringsvenligt filter i beholderen til forebyggelse af tilstopning med blade

2 Stor 5,6 m³ beholder med recirkulationssystem til vand

3 Blæsermontering oven på beholderen til optimalt luft-flow

4 Lige sugeslange med vanddyser til støvdæmpning er en del af Bucher Municipals DNA

5 Stor 880 l tank til rent vand med placering, der giver et lavt tyngdepunkt

6 Recirkulationssystem, der fører genbrugsvandet direkte til sugemundstykket

7 Bredt 800 mm sugemundstykke, sideforskydning

8 Trukket kostesystem, sideforskydning af hele systemet

9 Vanddyser til maksimal støvdæmpning, indstillelige fra førerhuset

Vigtige udstyrsdetaljer



Kost til vejbyggeri

Kosten til vejbyggeri er egnet til særligt krævende anvendelser, herunder vejbyggeri og fjernelse af ukrudt. Derudover har fejmaskinen regulering af børstetrykket mod underlaget samt tilt-funktion.



DC-hurtigopladning

Med CCS Combo 2-hurtigladedetilstand kan fejmaskinen lades op i løbet af 1,5 - 2 timer med op til 70 kW.



Luksussæder til fører og passager

Luftaffjedrede sæder med rygvenligt design, opvarmede sæder, automatisk vægtjustering og forskellige andre justeringsmuligheder giver øget sikkerhed og komfort.



Skubbende koste

Det skubbende kostesystem har uafhængigt styrbare koste og en tilt-funktion, der kan tilvælges, og som sikrer uovertrufne fejeprestationer.



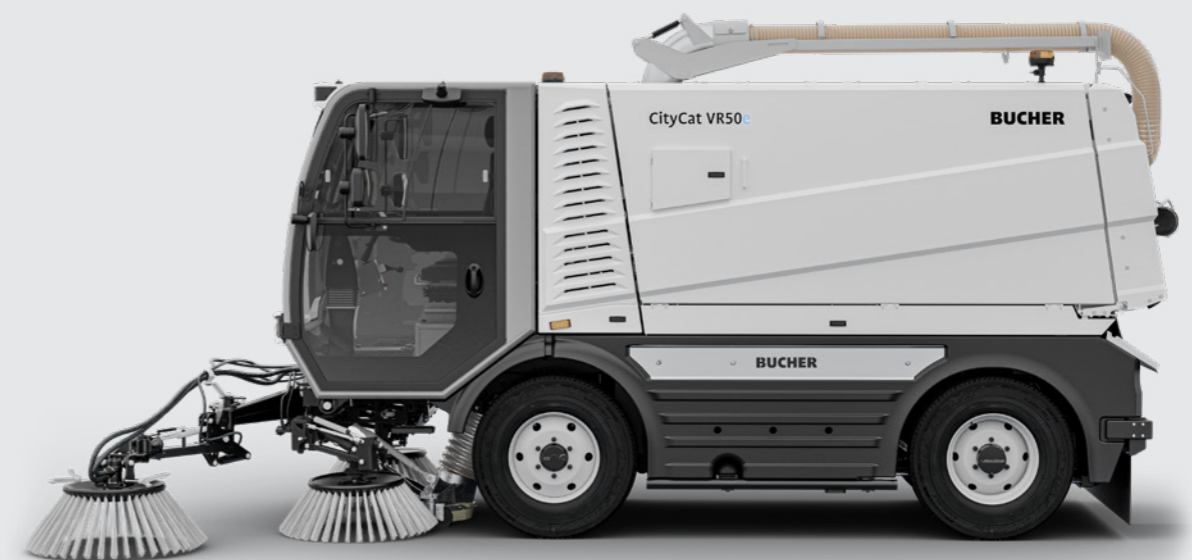
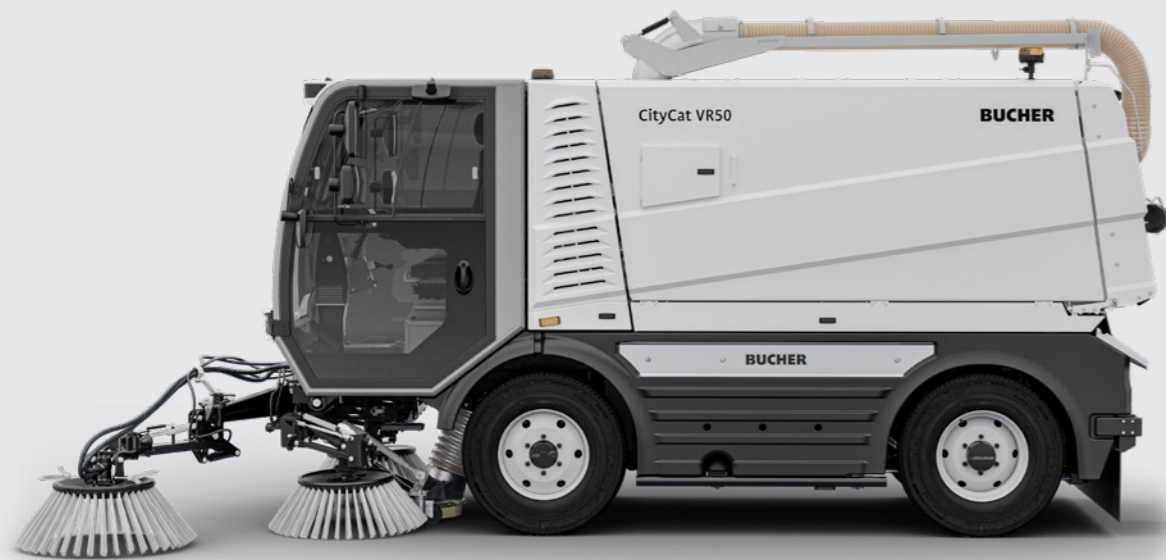
Ekstern sugeslange

Den eksterne sugeslange med hydraulisk ophæng muliggør rengøring af underjordiske beholdere med ned til 2 meters dybde. Den slidfaste sugeslange, der kan roteres 360°, har en diameter på 200 mm og en længde på 6,5 m.



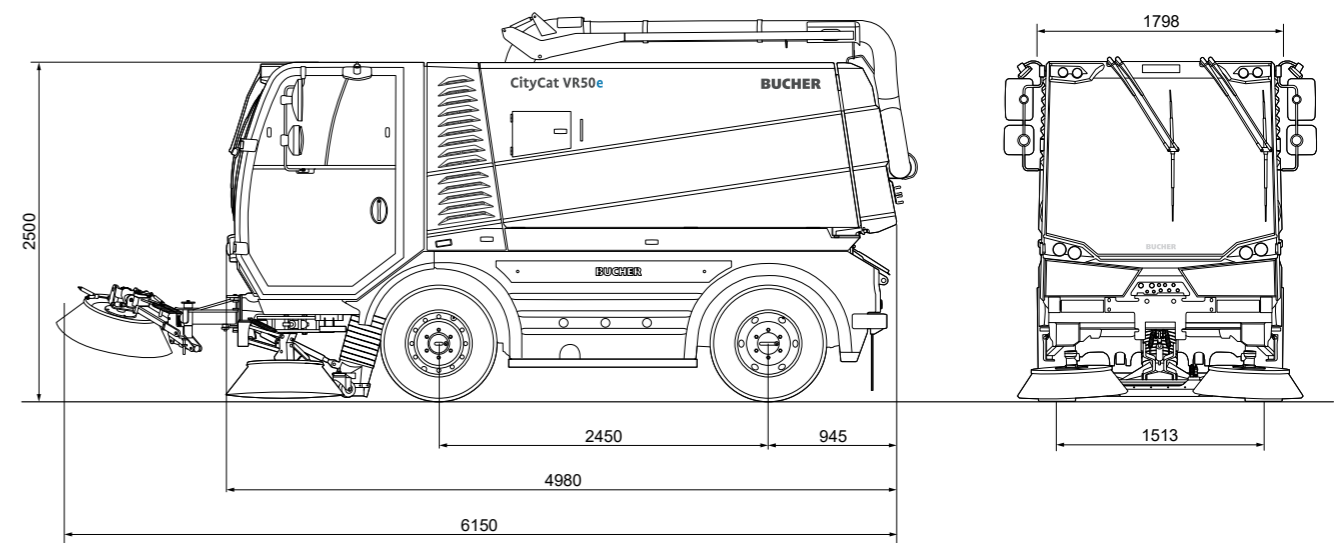
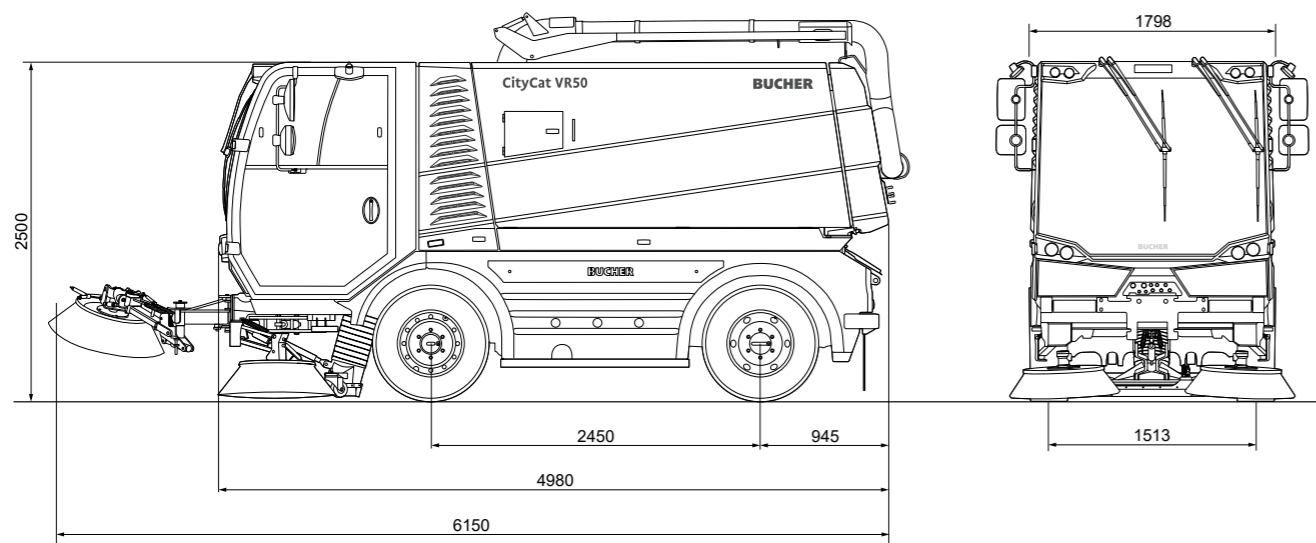
Hastighedsvarianter

Køretøjsudgaven med maksimum 80 km/t sikrer, at rengøringsarbejde også kan udføres på motorveje.



Bucher CityCat VR50-konfiguration

Bucher CityCat VR50e-konfiguration



Dimensioner

Længde	4980 mm
Bredde	1798 mm
Højde	2500 mm
Akselafstand	2450 mm
Sporvidde	1513 mm
Fejebredde 2 koste	2533 mm
Fejebredde 3 koste	3520 mm
Fejebredde 3 koste (RCB)	3768 mm
Venderadius	2950 mm

Dæk

265 / 70 R 19,5 143 / 141J

* I henhold til national lovgivning

Ydeevne

Arbejdshastighed	0-20 km/t
Kørehastighed	0-80 km/t*
Stigeevne	op til 30 %

Støjmissioner

Støjniveau L _{WA}	99 dB(A)
Støjniveau kabine	63 dB(A)

Chassis

Bucher-fremstillet chassissramme med "C"-profilkonstruktion	
Bruttovægt	10 500 kg
Egenvægt	5500 kg
Lasteevne	5000 kg

Euro 6-motor

FPT, Iveco Euro 6	NEF 4 Euro VI
Slagvolumen	4485 cm ³ beholderkapacitet
Ydelse	118 kW
Drejningsmoment	580 Nm
AdBlue-tank	30 l

Engine Stage IIIA*

FPT, Iveco Stage IIIA	NEF4 Stage III A
Slagvolumen	4485 cm ³ beholderkapacitet
Ydelse	104 kW
Drejningsmoment	608 Nm

Brændstoftank	110 l
Elsystem	24 V

Dimensioner

Længde	4980 mm
Bredde	1798 mm
Højde	2500 mm
Akselafstand	2450 mm
Sporvidde	1513 mm
Fejebredde 2 koste	2533 mm
Fejebredde 3 koste	3520 mm
Fejebredde 3 koste (RCB)	3768 mm
Venderadius	2950 mm

Dæk

265 / 70 R 19,5 143 / 141J

Ydeevne

Arbejdshastighed	0-20 km/t
Kørehastighed	0-50 km/t*
Stigeevne	op til 30 %

Støjniveau

92 dB(A)

Chassis

Bucher-fremstillet chassissramme med "C"-profilkonstruktion	
Bruttovægt	10 500 kg
Egenvægt ²	5800 kg
Lasteevne ²	4700 kg

Højspændingsbatteri

Batteritype	Li-ion
Batterikapacitet	137 kWh
Nominel spænding	573 volt
Driftstid	op til 10 timer

Ladesystem

Integreret ladeapparat	22 kW
Ladetid	5 til 6 timer
Ekstern lader DC ¹	70 kW
Ladetid	1,5 til 2 timer

* I henhold til national lovgivning

¹ Ekstraudstyr

² Afhænger af konfigurationen

Brug dine **forbindelser**

Bucher Connect er en helhedsorienteret driftsløsning. Et førende system til administration af flåden med omfattende vedligehold og en digital platform til planlægning af reparationer og service – alt sammen i én enkel pakke.

Brug af Bucher Connect letter den daglige arbejdsbyrde for ejere og administratorer af flåder af alle størrelser. Vores service tilbyder målrettet support og serviceydelser vedrørende gadefejnings- og -rydningsaktiviteter for at minimere stilstandstid og omkostninger, ved at sikre optimal effektivitet på køretøjer og udstyr.

Én forbindelse **Mange fordele**

Kombinationen af en digital platform med den komplette service betyder, at Bucher Connect har alt, hvad du behøver for at få din flåde til at fungere bedst muligt. Den kan skræddersys individuelt til dine behov med fem forskellige pakker samt supplerende serviceydelser og produkter.

Digital platform

Med to komponenter viser vores «Fleet»-modul aktuelle maskinpositioner, fejlmeddelelser med reparationsforslag og vigtige køretøjsparametre, mens «Service» tager sig af alle dine reparations- og servicebehov.

Dette suppleres af de to rolle-specifikke moduler: «Jobs» og «Analytics». På et vejkort markeres ruteplanlægning og fejstrækninger med forskellige farver med henblik på nem håndtering med individuelle spor ved hjælp af adressesøgefunktionen.

«Fleet» til detaljeret oversigt

- Realtidsdata om køretøjsstatus og GPS-position sikrer fuldt overblik over vognparken og muliggør tidlig identifikation af driftsfejl
- Automatiske alarmer ved fejl og digital support muliggør hurtig problemløsning
- Servicepåmindelser til effektiv værkstedsplanlægning

«Jobs» til ruteplanlægning og overvågning

- Digital rengøringsrapport i stedet for manuelle driftslogfiler og KPI'er «På ruten» til sporing

«Analytics» til flådeoptimering

- Optimer driftstid med henblik på forbedret produktivitet
- Optimer energibehovet med henblik på forbedret bæredygtighed og lavere omkostninger
- Nem rapportering af flådedata

«Service» til planlægning af reparation og service

- Adgang til e-shoppen, værkstedsmanualer og vedligeholdelsesplaner med henblik på optimal service
- Et enkelt kontaktpunkt dækker alle dine reparations- og servicebehov

Vedligeholdelse og reparation

Vedligeholdelses- og reparations servicen gør det muligt for dig at fokusere på din kerneforretning. Din vedligeholdelsespartner udfører vedligeholdelse i overensstemmelse med fabrikkens specifikationer og bruger uddannede serviceteknikere og hjælper dig med indkøb af reservedele og yder fjernsupport for at reducere stilstandstid.

Digitalt indkøb af reservedele

- Forebyggende servicebekendtgørelse
- Automatisk levering af servicedele til slutkunder
- Tidsbesparelse og hurtig levering med henblik på effektiv værkstedsdrift

Certificeret service

- Certificeret service- og reparationsarbejde betyder optimal rådighed af flåden
- Omfattende service- og reparationskontrakt betyder forudsigelig økonomiplanlægning

Teknisk undervisning

- Teknisk køretøjsundervisning
- Effektiv køretøjsudnyttelse og højere succesrate ved første reparationsforsøg

Fjernsupport og diagnostik

- Reduceret stilstandstid og optimal udnyttelse af flåden

Bucher CityCat VR50e - hædret med **design- og innovationspriser** for sin originalitet, sine innovationer og sin bæredygtighedsprofil.



Bucher Municipal

Bucher Municipal A/S
Lillehøjvej 15
8600 Silkeborg
Danmark
T +45 86 82 12 11
salg.dk@buchermunicipal.com
buchermunicipal.dk

Hos Bucher Municipal skaber og designer vi bedre rengørings- og rydningsløsninger, hvilket hjælper vores kunder med at vokse og vedligeholde en profitabel forretning. Med Buchers mere end 200 års lange historie er vi dedikeret til at hjælpe dig med at opnå mere ved brug af mindre. Vi sætter en ære i at blive anset som en pålidelig partner, hvorfor vi arbejder lokalt med dig i at realisere mulighederne for en smartere, renere og mere effektiv morgendag - i dag.



Driven by better

